

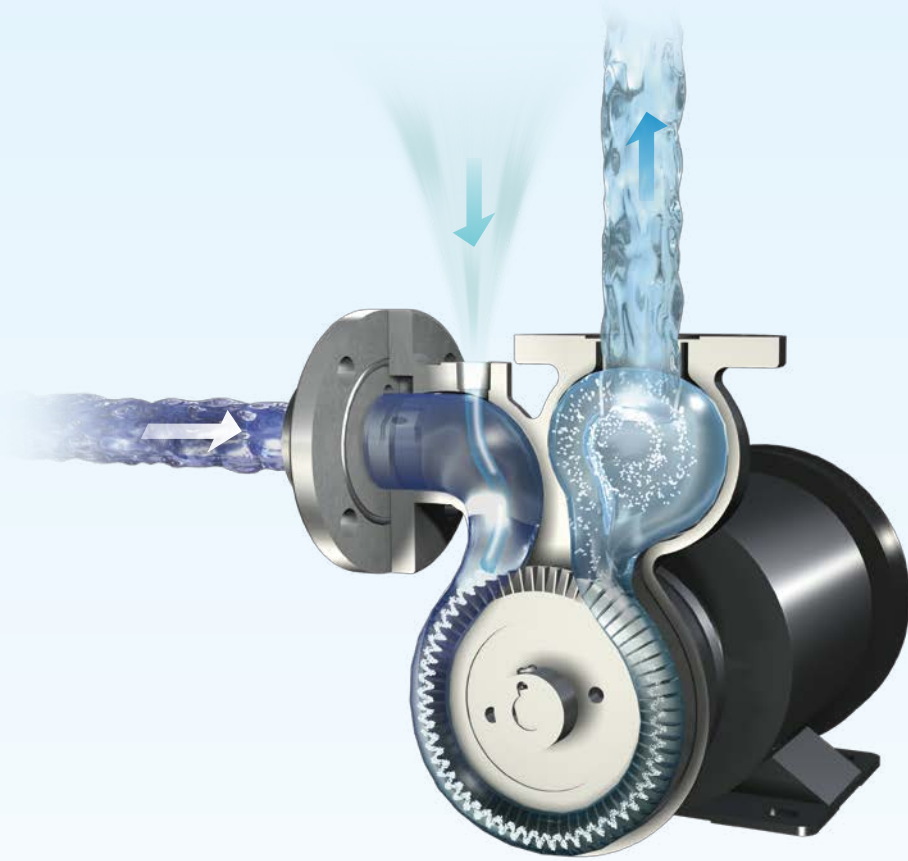


**Nikuni**  
先進のトータルテクノロジー

渦流ターボミキサー  
**KTM**

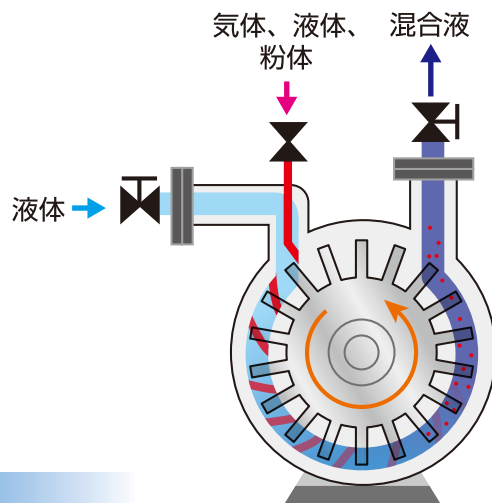
# ミキシング 革命

ミキサー1台で、  
吸引・混合・攪拌・溶解・圧送を！



# ミキシング革命

渦流ターボミキサーKTMは  
『気体と液体』、『液体と液体』、『粉体と液体』を  
1台で吸引・混合・攪拌・溶解・圧送します。



渦流ターボミキサー  
(吸引・混合・攪拌・溶解・圧送)

スタティックミキサーでは出来ない  
ミキシング革命“三要素”

**1** ミキサー自身で  
負圧を作る。

自動吸引し、減圧  
させた媒体を、一気に  
溶け込ませる。

**2** 加圧と混合を同時に  
連続的に行う。

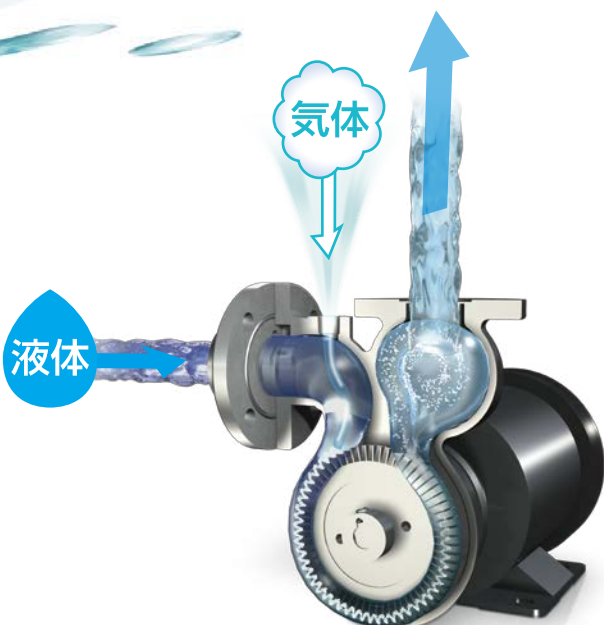
効率良く、  
ムラ無く混ぜる。

**3** 細かく渦流れを  
形成する。

せん断が少なく  
組成変化しない。

■ 気液混合 溶解・反応・中和

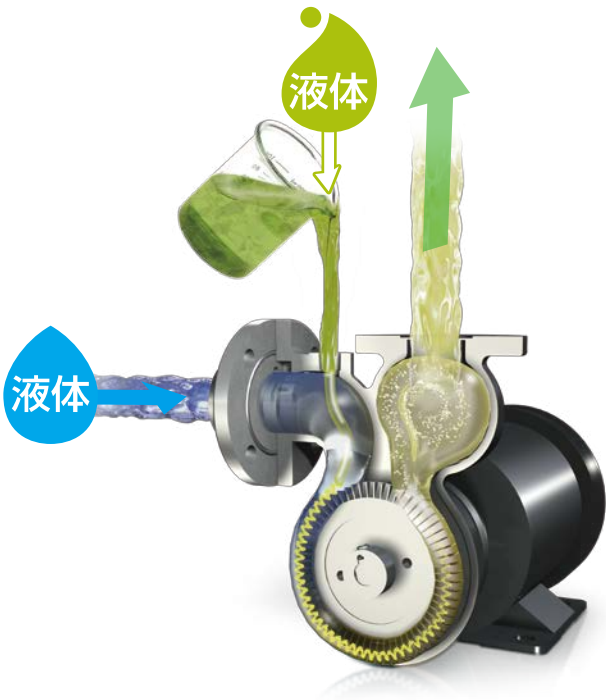
気体 + 液体



## 用途

- 空気の混合溶解  
……微細気泡の発生  
(加圧浮上、洗浄、アミューズメント)
- 窒素置換(炭酸ガス置換)  
……溶存酸素除去
- 酸素の混合溶解  
……養殖・水耕栽培・酸素富化
- O<sub>3</sub>(オゾンガス)の混合溶解  
……オゾン水製造(殺菌・有機物除去)
- 各種ガスの混合溶解  
……機能水の製造

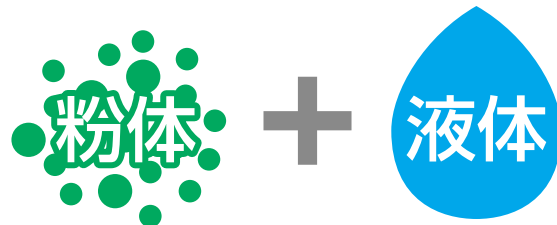
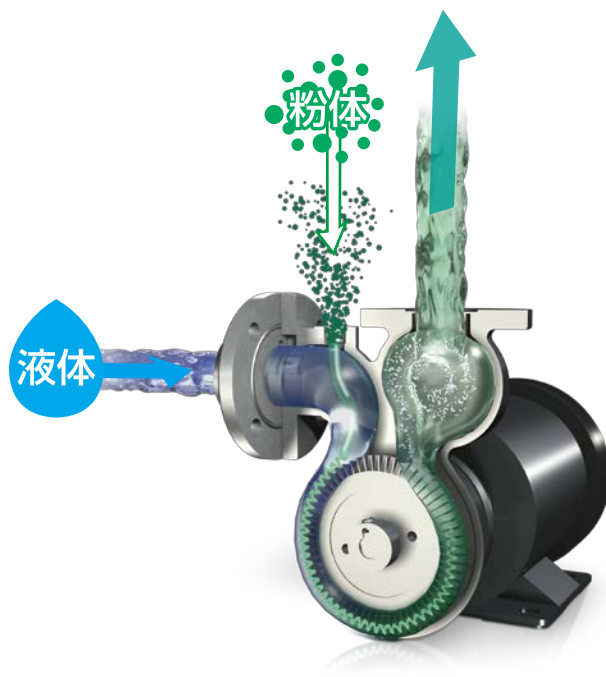
## ■ 液液混合 混ぜりにくい液と液の混合



### 用途

- 水と燃料油のエマルジョン化
- 高分子凝集剤の水での希釈
- 化学プロセス  
(反応・中和・分散・乳化・均質化)

## ■ 粉液混合 分散・溶解



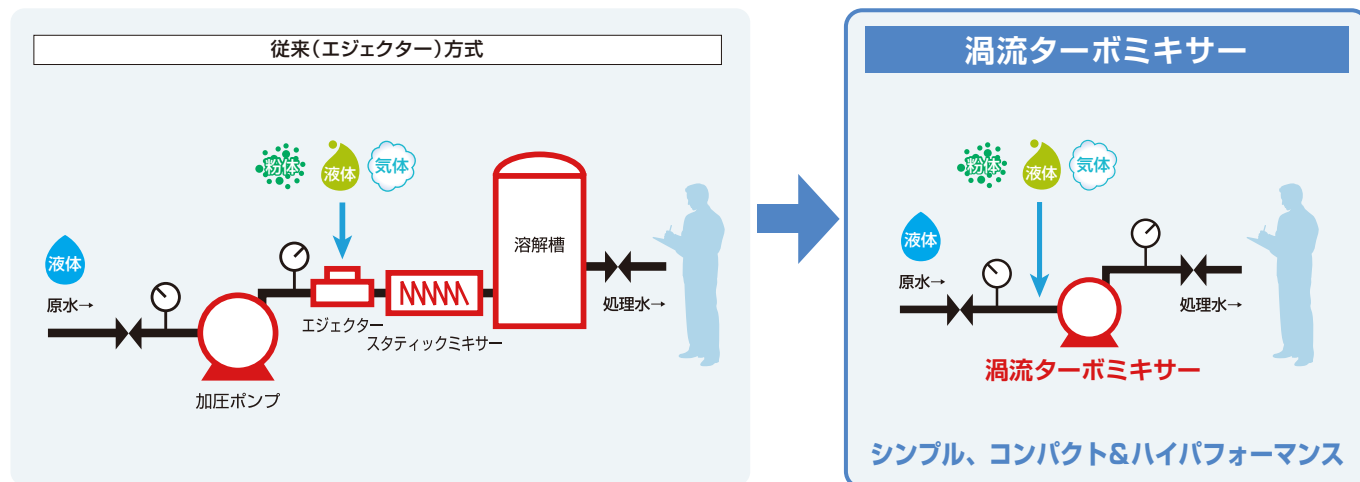
### 用途

- 各種粉体の溶解  
食品関連  
(脱脂粉乳、小麦粉、コーンスターチ、豆乳粉 etc.)  
化学関連  
(凝集剤、ポリマー、炭酸カルシウム)

# 渦流ターボミキサー

KTM

## 混合溶解方式（比較）



## 渦流ターボミキサー仕様（圧力 0.2MPa 時）

シリーズ	口径 (A)	流量 (L/min)	モータ動力 (kW)
KTM ND	15、20、25、32、40	8 ~ 110	0.31 ~ 2.42
KTM S	50、65、80	160 ~ 1100	3.7 ~ 18.5

※渦流ターボミキサー接液部材質：標準は SCS13/SUS304、PTFE ですが、詳細はお問合せください。  
 ※食品用途向けのサニタリータイプもご用意しています。

## KTM を使った応用装置

### 微細気泡発生装置 MBG（マイクロバブルジェネレータ）



### 真っ白なマイナスイオンのお風呂 WIB（ホワイトイオンバス）



詳細はお問合せ下さい

## 株式会社 ニクニ

製品改良のため、カタログ記載事項は予告なく変更する事がありますのでご了承下さい。

本社営業部 〒213-0002 神奈川県川崎市高津区二子5-8-1 第3井上ビル2階  
 TEL. 044-833-1121 FAX. 044-833-6482

名古屋営業所 〒464-0850 愛知県名古屋市千種区今池4-15-3 浅井ビル5階  
 TEL. 052-741-7301 FAX. 052-741-7303

大阪営業所 〒541-0048 大阪府大阪市中央区瓦町4-5-9 井門瓦町ビル8階  
 TEL. 06-6205-7001 FAX. 06-6205-7031

福岡営業所 〒810-0074 福岡県福岡市中央区大手門3-10-9 大木大手門ビル4階  
 TEL. 092-725-0041 FAX. 092-725-0042

出張所 山形、福山  
 サービスセンター 東日本、西日本  
 現地法人 シカゴ、上海

2017.01

www.nikuni.co.jp (Japanese)  
 nikunijapan.com (English)