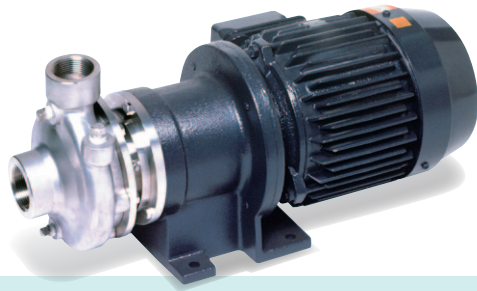


# CLM ステンレス製汎用うず巻マグネットポンプ



## 用途

- 石油化学工業用
- 医療食品工業用
- 化学産業用

## 特長

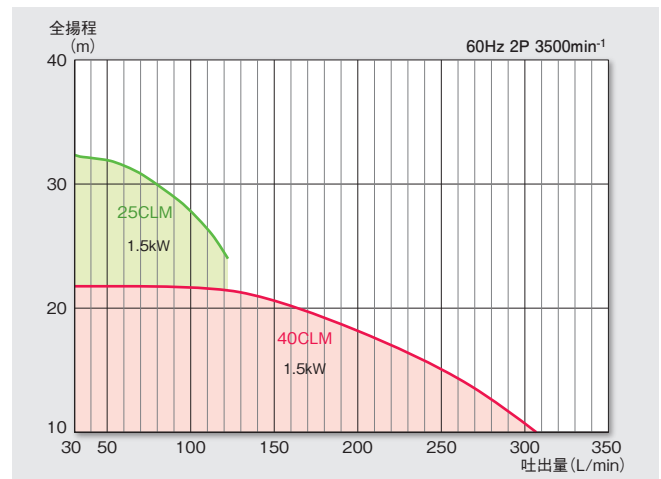
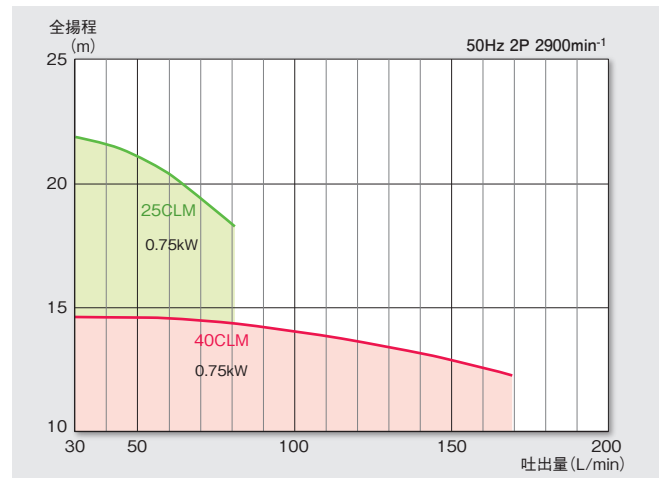
- 接液部はステンレスとPTFEを標準としているために有機溶剤等の化学液から純水、石油製品と幅広い用途に使用が可能です。
- 全閉外扇、安全増防爆、耐圧防爆、異電圧とモータの選択が可能です。

## 標準仕様

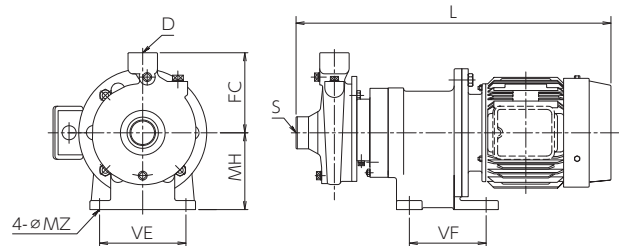
| シリーズ名            | CLM                       | CLM-V   |
|------------------|---------------------------|---|
| 全揚程              | Max. 32m                  |   |
| 流量               | Max. 300L/min             |   |
| 液温 <sup>※1</sup> | -30~100℃                  | -30~150℃  |
| 液粘性              | 軸受け SiC<br>カーボン           | 0.35mm <sup>2</sup> /s 以上<br>0.35mm <sup>2</sup> /s 以下        |
| Material         | 本体・カバー                    | SCS13   |
|                  | 羽根車                       | SCS13   |
|                  | 軸受け                       | SiC or カーボン   |
|                  | O-リング                     | PTFE / FKM  |
| シャフト             | SUS304                    |   |
| Motor            | 三相全閉外扇屋内(Z) <sup>※2</sup> | 50Hz 200V 60Hz 200/220V<br>0.75~2.2kW/ IP44<br>Insu. class :F |
|                  | 三相安全増防爆屋内(A)(eG3)         | 50Hz 200V 60Hz 200/220V<br>0.75~2.2kW/ IP44<br>Insu. class :E |

本体・カバー、羽根車の材質をSCS14(SUS316)に変更可能です  
2.2kW以上の製品については別途ご相談に応じます  
※1: 表記温度以外の液はご相談に応じます ※2: 0.75kW以上はIE3高効率対応となります

## 性能曲線



## 外形図



## 寸法表

(単位: mm, kg)

| 型式       | kW   | S       | D       | FC  | MH  | L     | VE  | VF  | MZ | 質量   |
|----------|------|---------|---------|-----|-----|-------|-----|-----|----|------|
| 25CLM07Z | 0.75 | Rc1     | Rc1     | 125 | 120 | 494.5 | 135 | 120 | 12 | 27   |
| 25CLM15Z | 1.5  | Rc1     | Rc1     | 125 | 120 | 532   | 135 | 120 | 12 | 31.5 |
| 40CLM07Z | 0.75 | Rc1 1/2 | Rc1 1/4 | 125 | 120 | 494.5 | 135 | 120 | 12 | 26.5 |
| 40CLM15Z | 1.5  | Rc1 1/2 | Rc1 1/4 | 125 | 120 | 532   | 135 | 120 | 12 | 31   |